
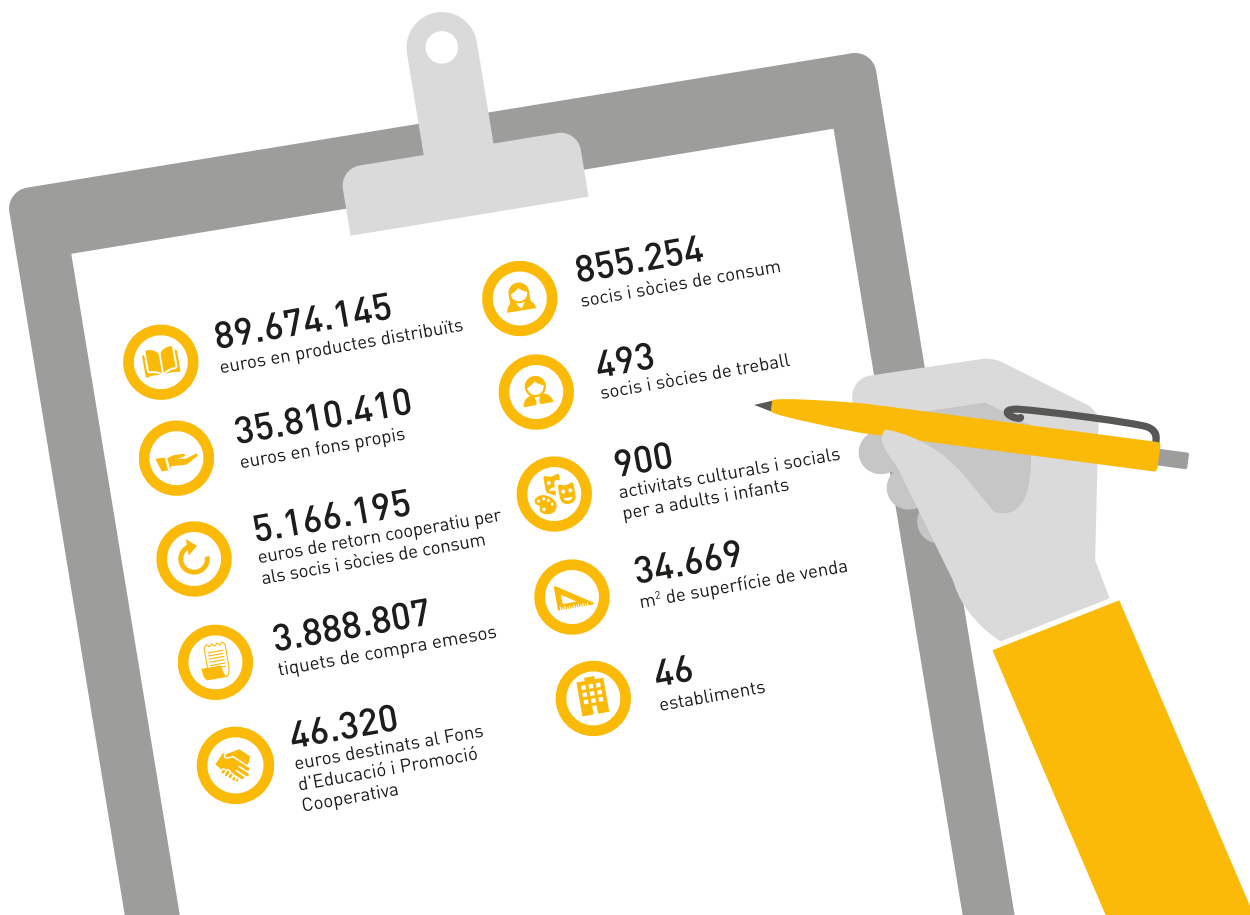
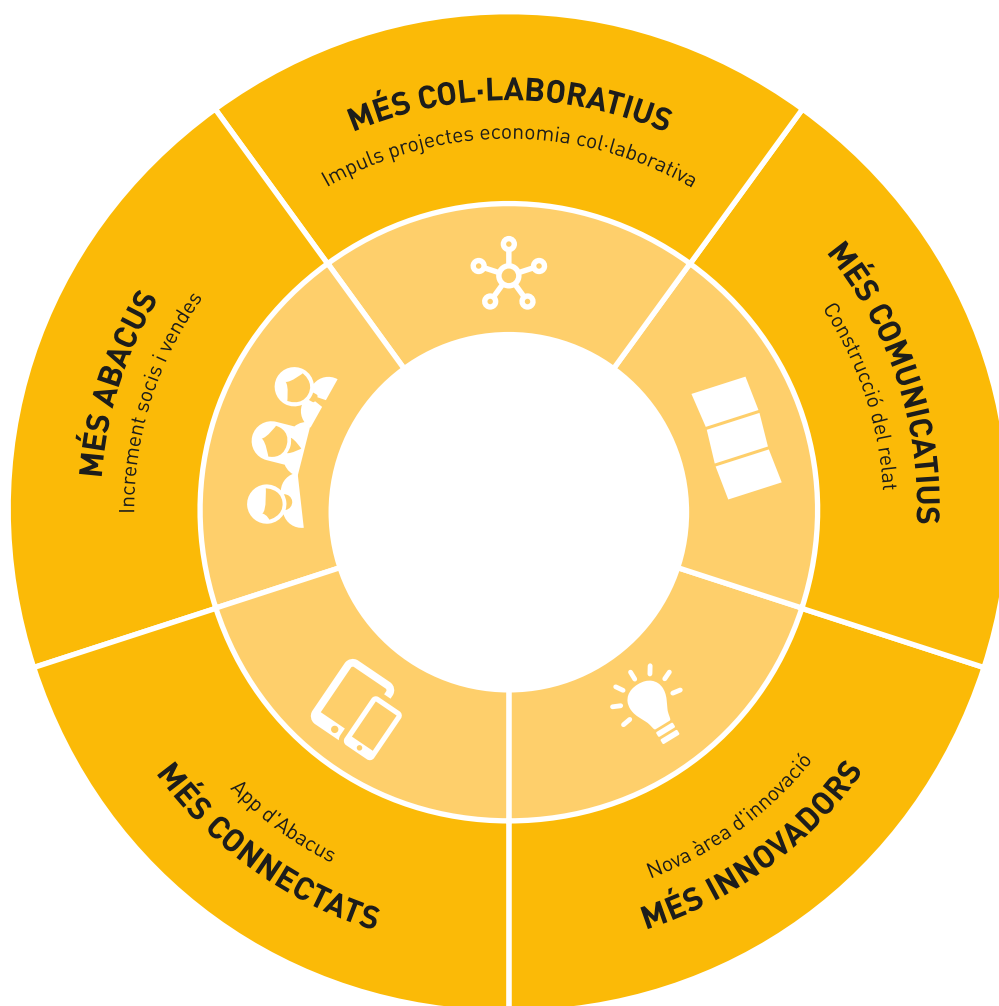


Memòria de sostenibilitat 2016



**Transformant
l'experiència
del consum
cultural, educatiu
i de lleure**

Encarant el futur



Som comunitat, som cooperativa

A Abacus treballem per promoure l'experiència del consum cultural, educatiu i de lleure de manera col·laborativa, responsable i sostenible. Som i volem continuar sent un referent de confiança, amb participació i transparència, facilitant l'accés a productes i serveis culturals, educatius i de lleure, teixint relacions de confiança i intercooperació.

PRODUCTES I SERVEIS COMERCIALS

% VENDES

3 NOVES LÍNIES
d'escriptura,
llibretes i
materials
per a festes



'FAS 6 ANYS. TRIA UN LLIBRE'
Campanya impulsada
pel Departament de
Cultura en col·labora-
ció amb el Gremi de
Llibreters



6,51%
Manualitats

16,79%
Joguines

26,64%
Papeteria

2,28%
Idiomes

5,56%
No-ficció

6,99%
Ficció

11,43%
Infantil

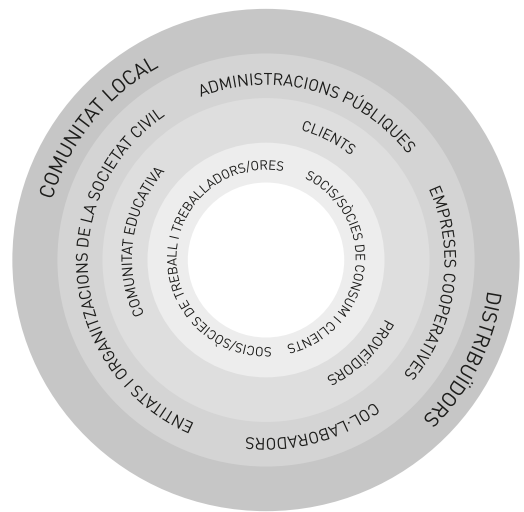
14,79%
Llibres de text

402 ESCOLES
han adquirit llibres
de text pels nostres
diferents canals
(web, botiga, venda
directa a escola i
AMPA)

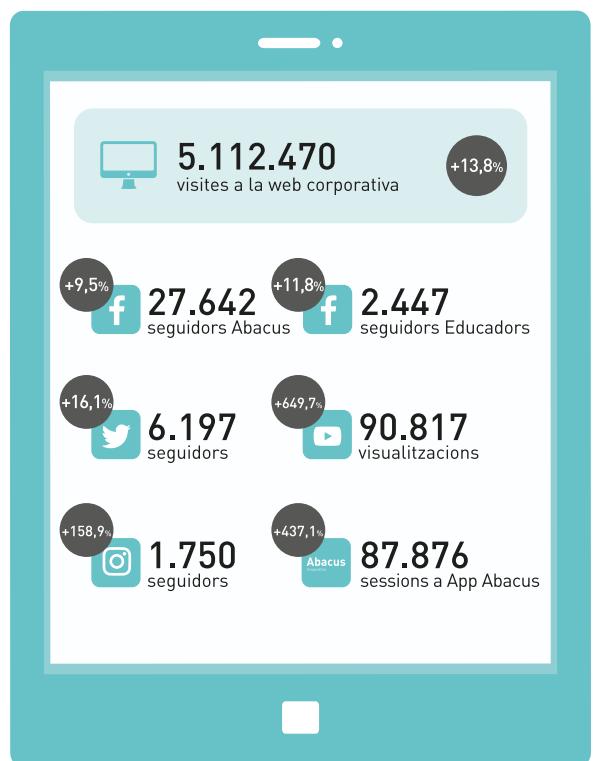


9,01%
Altres

GRUPS D'INTERÈS



CANALS DE COMUNICACIÓ



Impacte econòmic

A Abacus treballem amb professionalitat i eficiència per aconseguir conjuntament impacte econòmic i social, repercutint els resultats per ampliar els objectius socials. Com a cooperativa, compartim la propietat (copropietat) a través d'un model de governança propi, gestionem amb valors d'equitat i treballem en xarxa amb altres organitzacions transformadores.

VENDES

89.674.145 €
86.348.396 € (2015)

INVERSIÓ

1.330.987 €
1.223.533 € (2015)

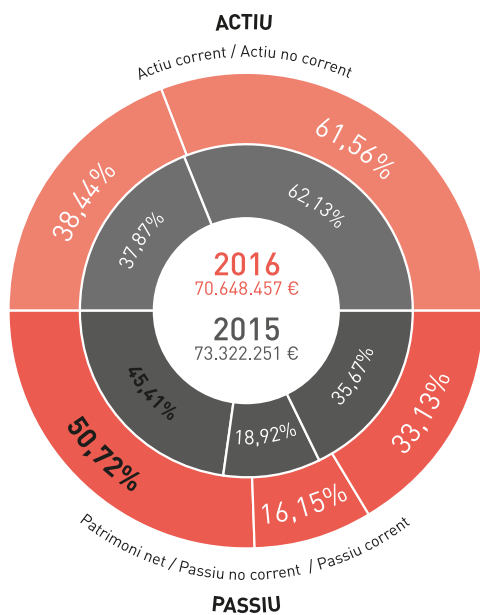
CASH FLOW

3.972.772 €
4.282.821 € (2015)

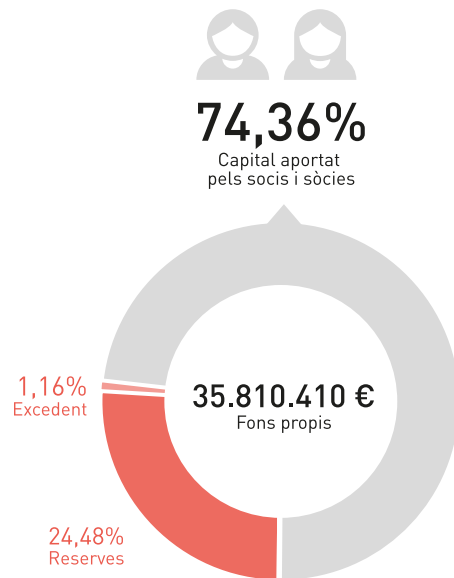
RESULTAT

566.309 €
Resultat abans d'impostos

BALANÇ



FONS PROPIS



EMPRESES PROVEÏDORES I CONTRACTADES

1,17% estranger

33,51% Espanya



65,32% Catalunya



CRITERIS DE SELECCIÓ DE PRODUCTE

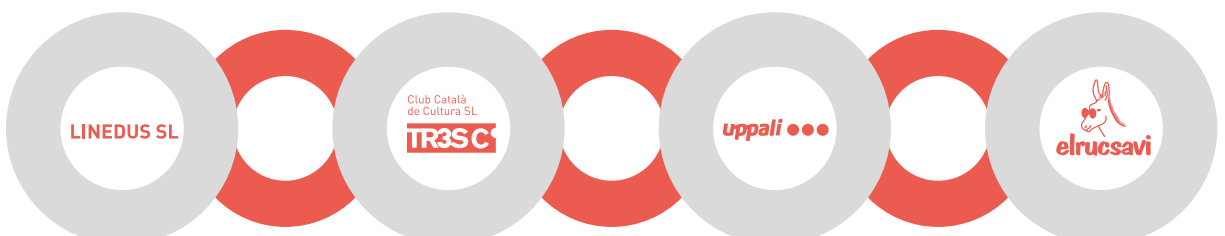
- Ambientals
- Socials
- Tècnics
- Seguretat
- Estètica
- Funcionalitat
- Educatius



16 empreses ISO 14001
26 empreses ISO 9001

201
EMPRESES AVALUADES

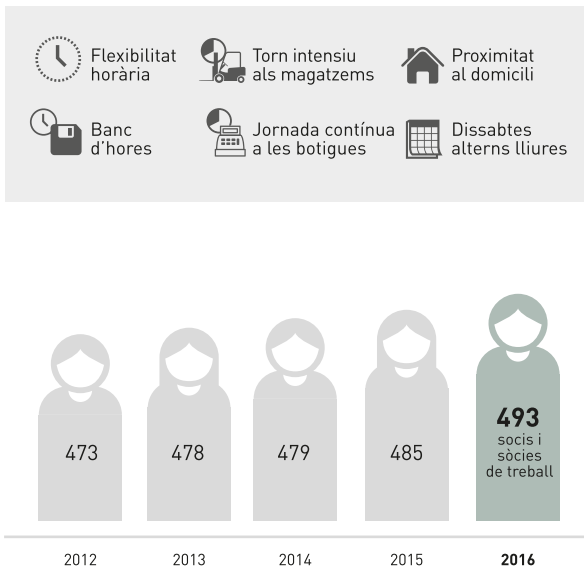
EMPRESES PARTICIPADES



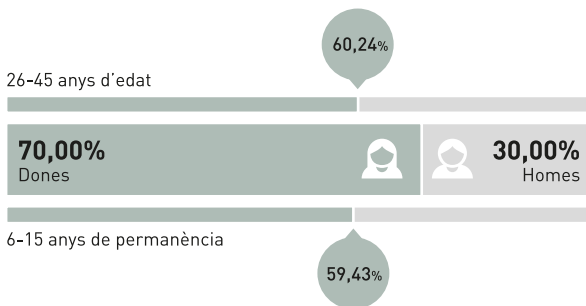
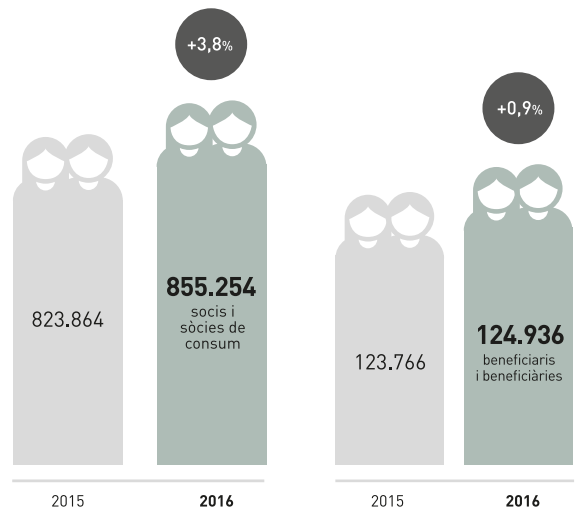
Impacte social

Som una cooperativa amb participació i gestió democràtica. Contribuim a la transformació social promovent un consum cultural, educatiu i de lleure amb valors col·laboratius, responsables i sostenibles. Generem activitat econòmica i ocupació amb valors i compromís i implicació amb el territori.

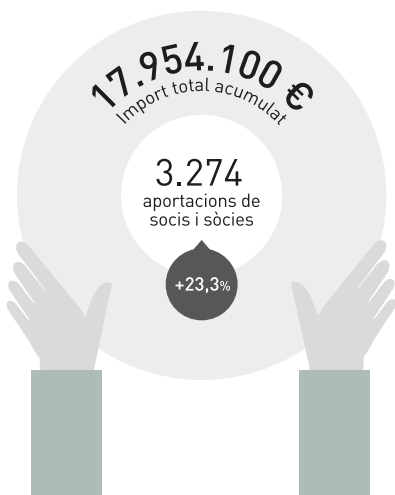
SOCIS I SÒCIES DE TREBALL



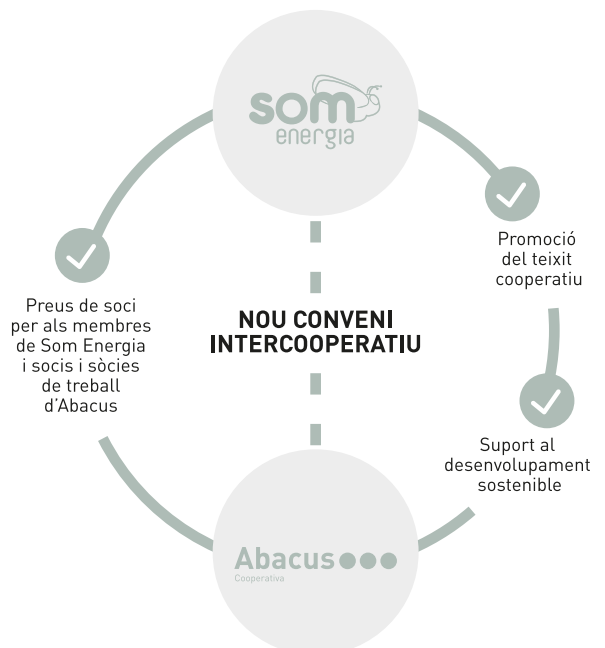
SOCIS I SÒCIES DE CONSUM I PERSONES BENEFICIÀRIES



CAPITAL SOCIAL VOLUNTARI



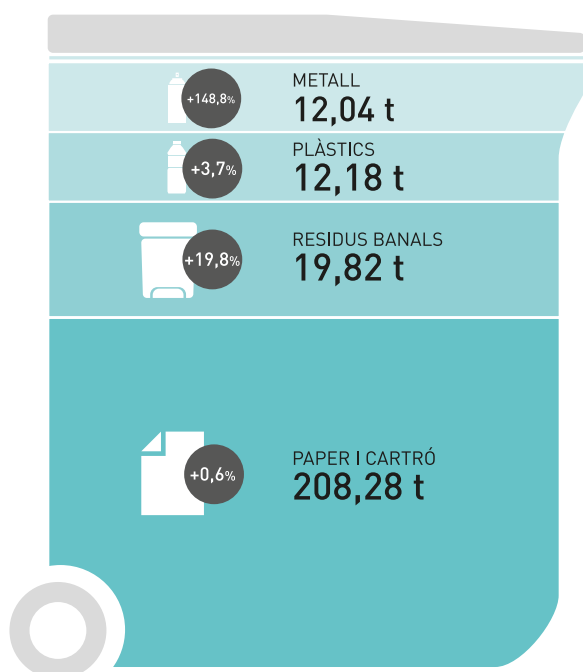
INTERCOOPERACIÓ I RELACIONS AMB INSTITUCIONS I ENTITATS



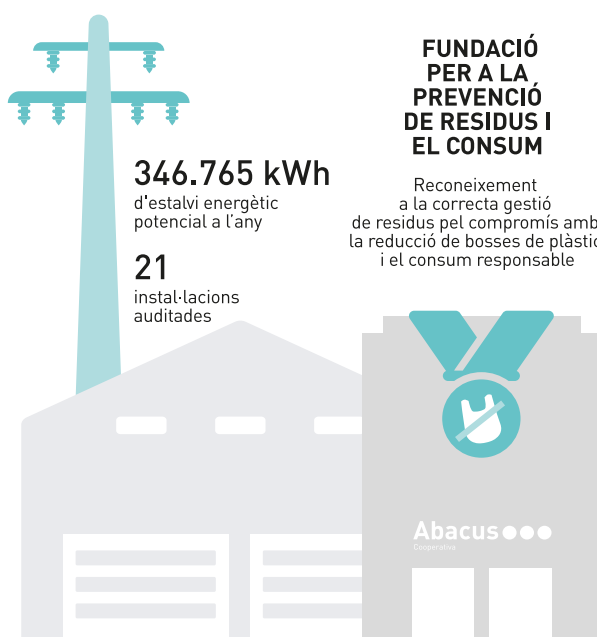
Impacte ambiental

A Abacus mantenim el compromís de respecte l'entorn i de minimització del nostre impacte ambiental. Aquest compromís es reflecteix en l'aposta per reduir la generació de residus i augmentar la recollida selectiva, i per disminuir les nostres emissions i el consum energètic de les nostres instal·lacions.

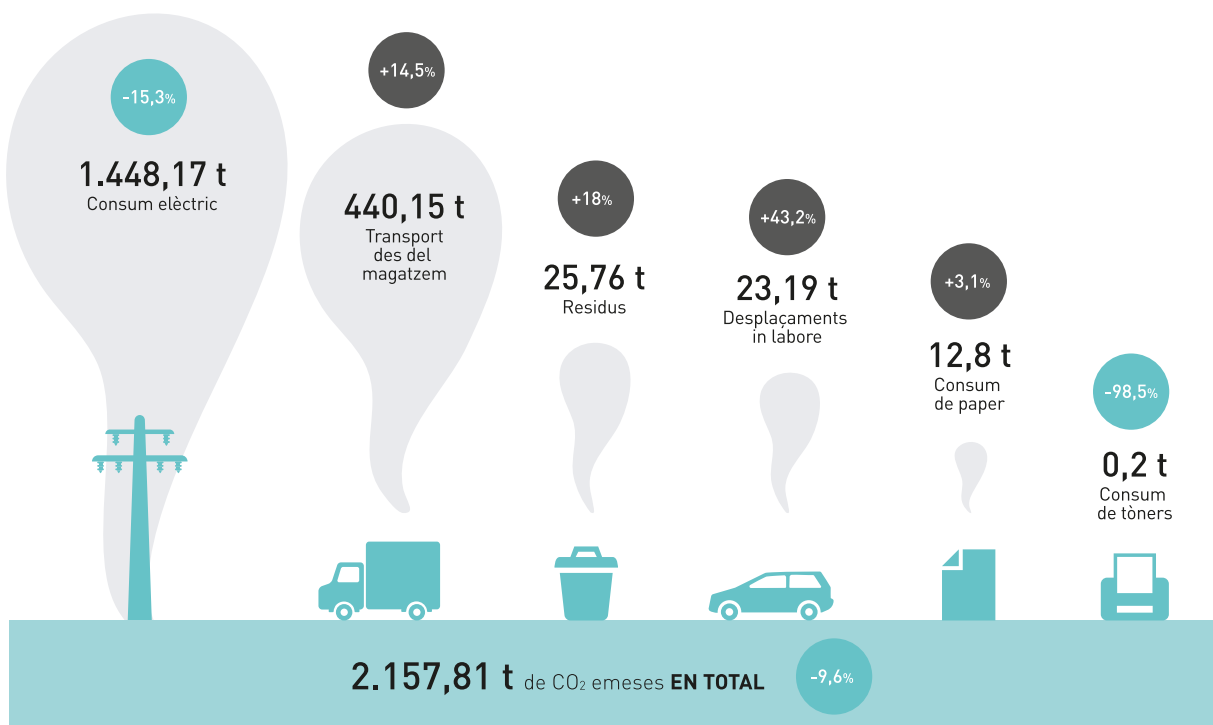
GESTIÓ DE RESIDUS



INICIATIVES I RECONeixEMENTS



EMISSIONS DE CO₂ (tCO₂eq)

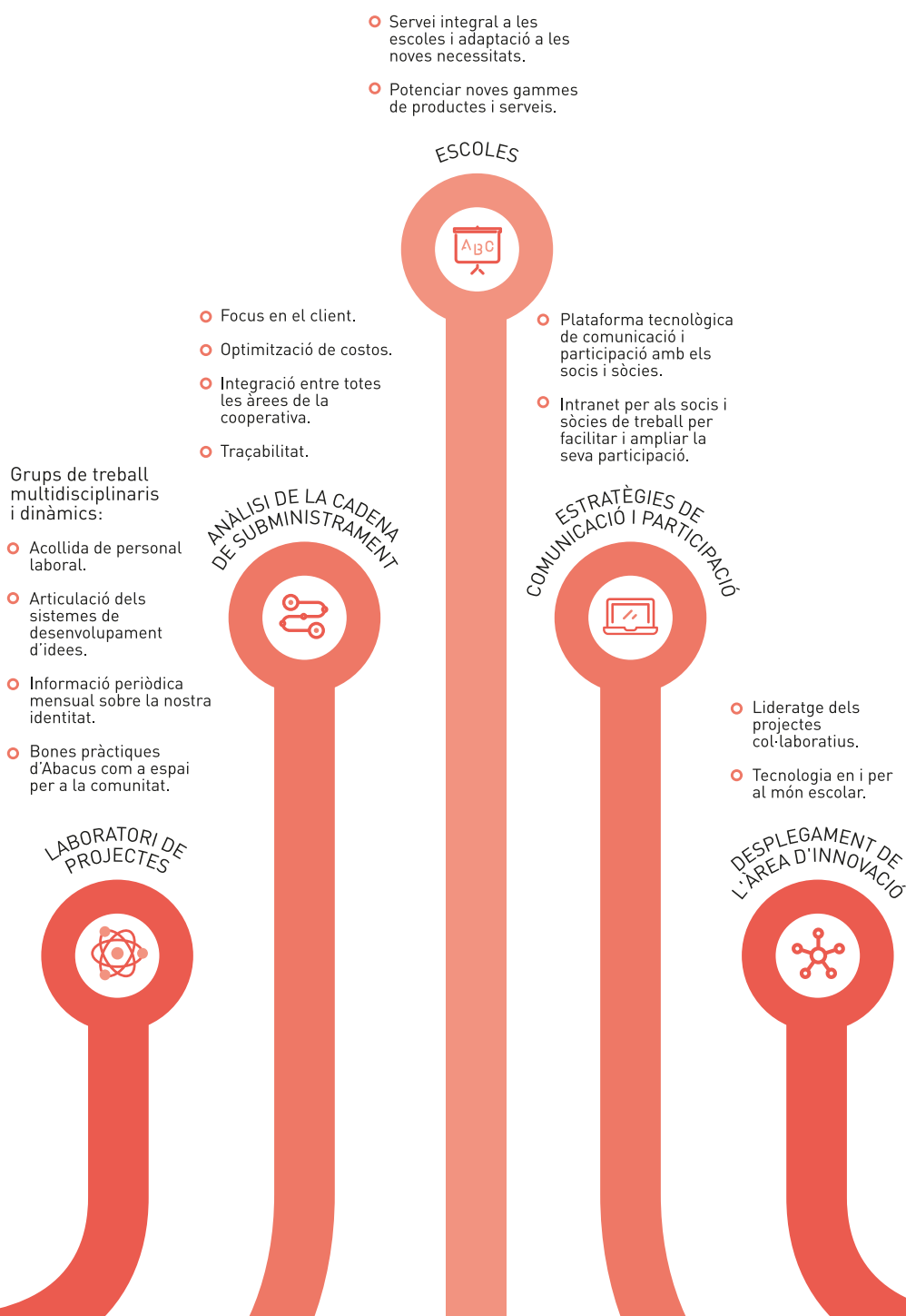


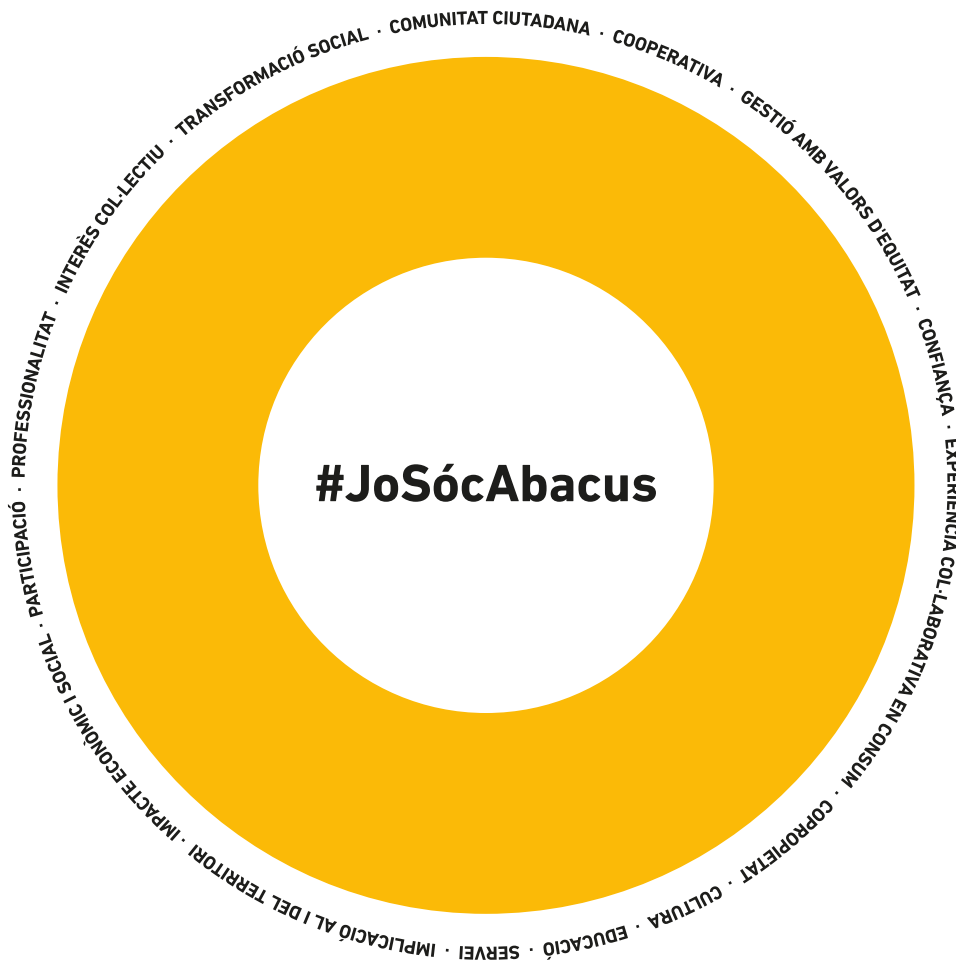
Projectant futur

Amb una clara perspectiva de projecció futura, des d'Abacus volem reforçar més que mai la nostra identitat, que expressa el nostre ADN des del model cooperatiu: copropietat, cocreació, cooperació i col·laboració.

Volem construir els canvis que empenyen Abacus fent evolucionar la nostra experiència de consum cultural, educatiu i de lleure per aconseguir una major implicació activa dels socis i sòcies, que constitueixen el capital social de la nostra Comunitat.

○ LÍNIES DEL PLA DE GESTIÓ 2017





***Tenim clients,
tenim socis i sòcies,
volem compartir
comunitat***

Abacus ●●●
Cooperativa


clade
Grup Empresarial
Cooperatiu

www.abacus.coop



Accedeix a la memòria completa:
<http://memoriadesostenibilitat2016.abacus.cat>



Descobreix el nostre relat:
https://youtu.be/dMKo_k-LLr4